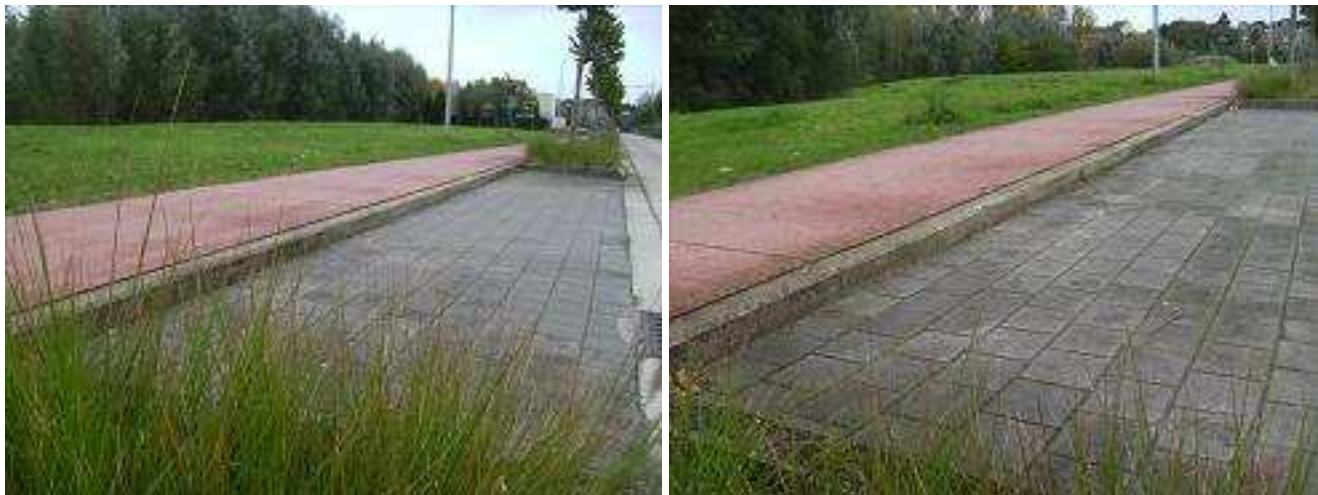


Opritjes naar fietspad Tekenaarslaan

Het tweerichtingsfietspad in de Tekenaarslaan is met brede en redelijk vlakke overgangen oprijdbaar van uit alle zijstraten, en alle zijstraten zijn vlot te bereiken door het fietspad af te rijden op dezelfde overgangen, behalve ... de Stellingmakerslaan en de Branderslaan. Daar worden fietsers geconfronteerd met een hoge verticale boordsteen!

VOOR



Er is geen enkele reden waarom die twee straten niet vlot en comfortabel bereikbaar zouden moeten zijn voor fietsers van op het fietspad. Deze twee straten zijn wel éénrichtingsstraten voor het gemotoriseerd verkeer, maar in de richting naar de Tekenaarslaan. Dat éénrichtingsverkeer geldt daarenboven niet voor fietsers. Fietsers moeten dus vanuit deze straten ook het fietspad van de Tekenaarslaan vlot en comfortabel kunnen bereiken.

Na vele jaren is op onze vraag eindelijk een op/afritle gemaakt aan het fietspad tegenover deze twee straten. Het opritje is wel klein, en als het als afrit gebruikt wordt, kom je als fietser wel uit aan de linkerkant van de rijbaan in de Stellingmakerslaan of de Branderslaan!

NA



Weer waren fietsers vergeten bij het ontwerp en bij de aanleg van de Tekenaarslaan. Het bewijs daarvan zal steeds zichtbaar blijven in deze opritjes!

Waarom is eigenlijk niet de volledige “parkeerplaats” schuin naar het fietspad aangelegd? Fietsers zouden dan niet uitkomen aan de verkeerde kant van de rijbaan. De andere kruispunten zijn zelfs volledig verhoogd tot gelijke hoogte met het fietspad.